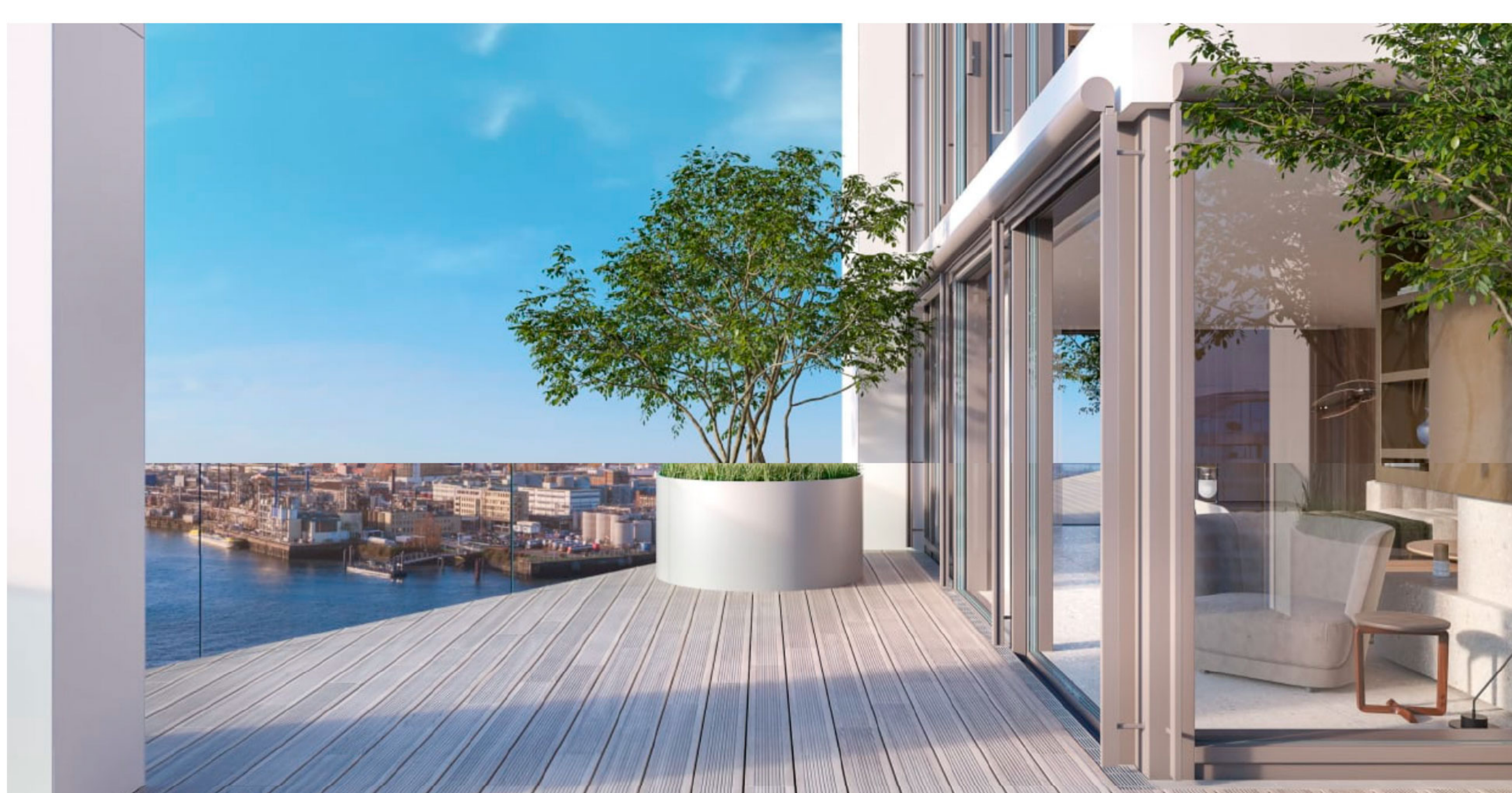


HAMBURGS LUXUSTURM NOCH IM ROHBAU, ABER FAST ALLE WOHNUNGEN SCHON WEG

Der Elf-Millionen-Blick



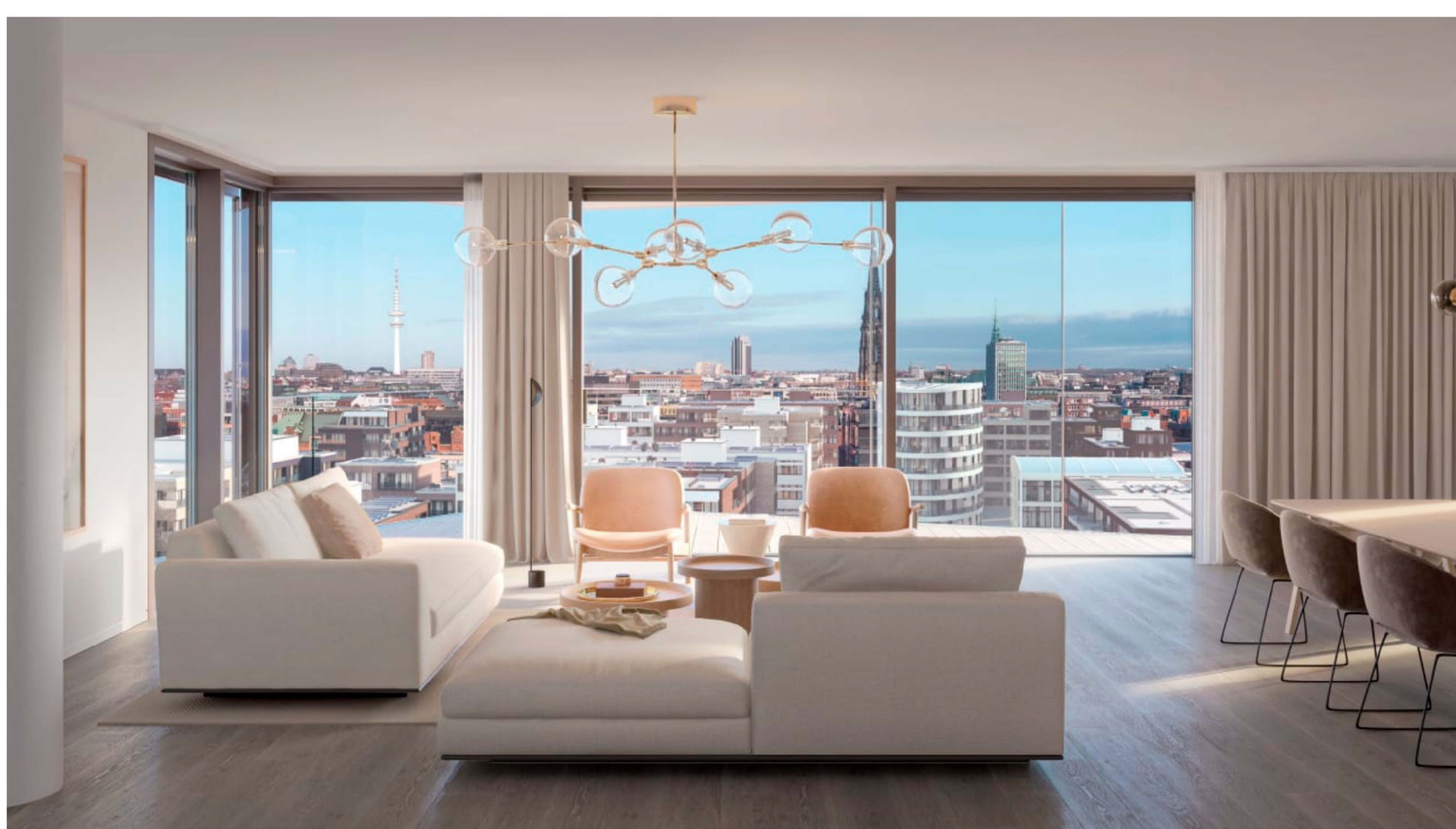
Penthouse-Traumausblick 2023: hinter der Glas-Reling Köhlbrandbrücke mit Hafen
Foto: pr

von: **JÖRG KÖHNEMANN**
29.03.2021 - 09:25 Uhr

Hamburg – Er wird die strahlende Krone der Hafencity, nur noch überragt von unserer Elphi.

Hamburgs teuerster Wohnturm „The Crown“ (Entwickler DC Developments und Aug) steht auf der Strandkai-Spitze der Hafencity-Halbinsel. „Lütt Manhattan“!

BILD enterte den unverbaubaren Rohbau-Riesen (fertig: Mitte 2023) mit Panoramablick auf Elphi, Hafen, Speicherstadt.



Vom hellen Wohnzimmer aus fällt der Blick auf Telemichel und Stadt-Silhouette
Foto: pr

Die 75 Edel-Wohnungen (ab 53 qm, Durchschnittspreis 17 700 Euro/qm) mit Balkonen und Glasfronten lassen die Stadt-Silhouette zur Bühne werden, an dem sich die neuen Eigentümer nie satt sehen werden.



Strandkai aus Drohnen-Perspektive: 14 Etagen im „The Crown“ (Mitte) sind schon fertig
Foto: Martin Brinckmann

Ganz oben in 59 Metern thront die Krone aus weißem Stahl überm Gebäude von Star-Architekt Christoph Ingenhoven (61).

Sie überspannt die beiden Penthäuser (415/426 qm) in majestätischer Lage in 15. und 16. Etage. Eine Glas-Reling schützt vorm Elb-Wind.

Der Preis ist königlich: elf Mio. Euro!



Entwickler Björn Dahler (61) von Dahler & Company
Foto: Martin Brinckmann

Nur fünf Wohnungen und ein Penthouse sind noch zu haben, 85 % der Immobilie war schon vorm Verkaufsstart weg.

Entwickler Björn Dahler (61) schwärmt: „Der unverbaute Blick an der Elbe – das gibt es neben der Elbphilharmonie kein weiteres Mal in Hamburg.“